

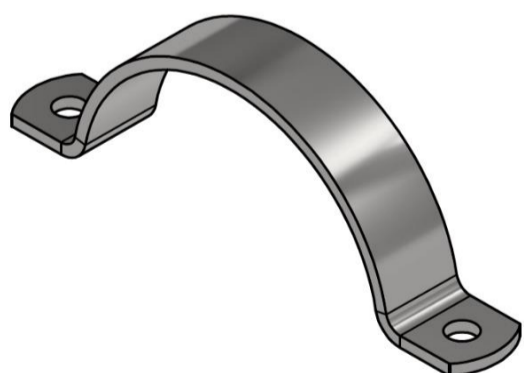
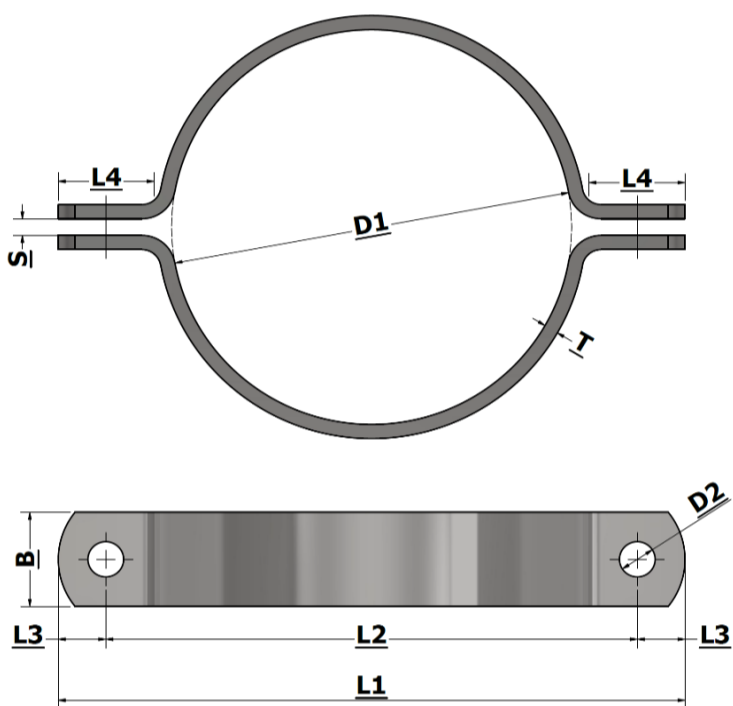
Halsjern Pipe clamp



Todelt fladståls rørbøjle
Fås sorte, primet, galvaniseret,
rustfri AISI 304L og AISI 316L



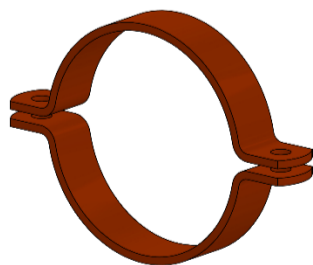
Two-part pipe clamp
Black, primed, hot-dip galvanized,
stainless AISI 304L and AISI 316L



Str. / Size	Rørdiameter / Pipediameter	DN str. / DN size	Tomme str. / Inch size	Bredde / Width	Tykkelse/ Thickness	Luft / Space	L1	L2	L3	L4	Bolt hul / Bolt hole	Bolt
D1 (mm)	(mm)	(mm)	(tommer)	B (mm)	T (mm)	S (mm)	(mm)	(mm)	(mm)	(mm)	D2 (mm)	(mm)
48	48,3	40	1 1/2	60	10	12	188	128	30	60	23	M20
51	51			60	10	12	191	131	30	60	23	M20
54	54			60	10	12	194	134	30	60	23	M20
57	57	50		60	10	12	197	137	30	60	23	M20
60	60,3	50	2	60	10	12	200	140	30	60	23	M20
64	63,5			60	10	12	204	144	30	60	23	M20
67	67			60	10	12	207	147	30	60	23	M20
70	70			60	10	12	210	150	30	60	23	M20
73	73			60	10	12	213	153	30	60	23	M20
76	76,1	65	2 1/2	60	10	12	216	156	30	60	23	M20
80	80			60	10	12	220	160	30	60	23	M20
84	84			60	10	12	224	164	30	60	23	M20
89	88,9	80	3	60	10	12	229	169	30	60	23	M20
97	97			60	10	12	237	177	30	60	23	M20
101	101,6	90	3 1/2	60	10	12	241	181	30	60	23	M20
104	104			60	10	12	244	184	30	60	23	M20
108	108	90		60	10	12	248	188	30	60	23	M20
110	110			60	10	12	250	190	30	60	23	M20
114	114,3	100	4	60	10	12	254	194	30	60	23	M20
120	120			60	10	12	260	200	30	60	23	M20
122	122			60	10	12	262	202	30	60	23	M20
129	129			60	10	12	269	209	30	60	23	M20
133	133,1	100		60	10	12	273	213	30	60	23	M20
140	139,7	125	5	60	10	12	280	220	30	60	23	M20
146	146			60	10	12	286	226	30	60	23	M20
154	154			60	10	12	294	234	30	60	23	M20
159	159	125		60	10	12	299	239	30	60	23	M20
168	168,3	150	6	60	10	12	308	248	30	60	23	M20
178	177,8			60	10	12	318	258	30	60	23	M20
194	193,7	175	7	60	10	12	334	274	30	60	23	M20
200	200			60	10	12	340	280	30	60	23	M20
220	219,1	200	8	60	10	12	360	300	30	60	23	M20
225	225			60	10	12	365	305	30	60	23	M20
245	244,5	200		60	10	12	385	325	30	60	23	M20
250	250			60	10	12	390	330	30	60	23	M20
267	267	200		60	10	12	407	347	30	60	23	M20
273	273	250	10	60	10	12	413	353	30	60	23	M20
300	300			60	10	12	440	380	30	60	23	M20
318	318			60	10	12	458	398	30	60	23	M20
324	323,9	300	12	60	10	12	464	404	30	60	23	M20
356	355,6	350	14	60	10	12	496	436	30	60	23	M20
368	368	350		60	10	12	508	448	30	60	23	M20
406	406,4	400	16	60	10	12	546	486	30	60	23	M20
419	419	400	16 1/2	60	10	12	559	499	30	60	23	M20
457	457,2	450	18	60	10	12	597	537	30	60	23	M20
470	470			60	10	12	610	550	30	60	23	M20
508	508	500	20	60	10	12	648	588	30	60	23	M20
521	521			60	10	12	661	601	30	60	23	M20
610	610	600	24	60	10	12	750	690	30	60	23	M20
711	711,2	700	28	60	10	12	851	791	30	60	23	M20
813	813	800	32	60	10	12	953	893	30	60	23	M20



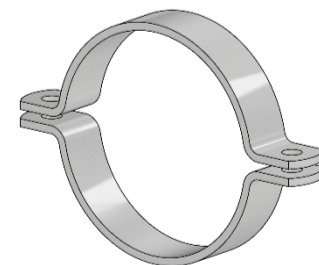
Sort
Black



Primet
Primed



Galvaniseret
Hot-dip galvanized



Rustfri AISI 304L/316L
Stainless AISI 304L/316L